

BEAUTY . MAKE UP

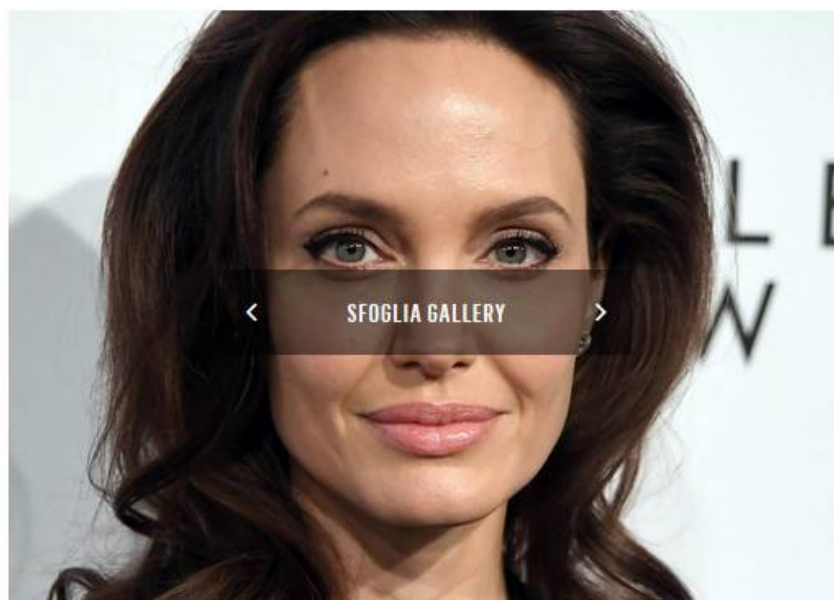
# Tutto quello che c'è da sapere sul trucco semipermanente labbra

28 SEP, 2018

di ELEONORA NEGRI



14



Dona un effetto volumizzante, conferisce equilibrio alle labbra irregolari e camuffa eventuali cicatrici. Di contro richiede una manutenzione annuale e si modifica con l'avanzare dell'età. Tutti i pro e contro di questo trucco labbra

Se fate parte anche voi del club «la matita labbra questa conosciuta» ma siete abituate a indossare il rossetto tutti i giorni, il trucco semipermanente è la soluzione ideale per avere una bocca perfetta con poca fatica. **Lindsay Lohan, Madonna, Megan Fox, Angelina Jolie** sono solo alcune di una lunga lista di dive che hanno ceduto alle promesse di questo «tatuaggio» soft che lascia le labbra volumizzate e impeccabili da mattina a sera.

La tendenza del momento punta a un tratteggio effetto nude: «Oggi è molto richiesto definire il contorno labbra in maniera netta e sfumarlo leggermente verso l'interno, nello stesso colore», ci spiega **Angela Noviello, direttore della divisione di estetica funzionale di Milano Estetica cosmetic surgery & medical SPA**. Insieme a lei e al contributo del **prof. Sergio Noviello, medico e chirurgo estetico**, abbiamo analizzato tutti i pro e contro di questo trucco.

## LA SCELTA DEL COLORE

«Se si desidera ottenere un **contorno naturale** è consigliabile optare per un colore di un paio di toni più scuri della pelle, in modo da poter evitare il rossetto, esaltando comunque la bocca. Se desideriamo invece **un effetto rimpolpante**, il dermopigmentista provvederà a tracciare una linea sottile uno o due millimetri al di fuori del naturale contorno labbra sfumando poi il colore verso l'interno delle labbra con una tonalità più chiara, in modo da conferire volume. **Per le appassionate dei rossetti dalle tinte forti**, è possibile scegliere una tonalità più scura ricordando però che con questo tipo di intervento è comunque necessario mettere il rossetto».

## IL TRATTAMENTO STEP BY STEP

«Effettuare una micropigmentazione è piuttosto semplice. Occorre concordare con il professionista la forma e il disegno preciso da eseguire con l'intervento. **Il disegno stesso può essere un punto luce oppure avere un effetto riempitivo.** Nel primo caso (definito tatuaggio labbra sfumato) si utilizza un colore più chiaro, una sfumatura vicina al contorno esterno delle labbra: l'effetto sarà quello di labbra carnose, più piene. Il secondo, invece, consiste nel colorare le labbra sfumando leggermente il pigmento verso la parte interna: **solitamente è questa la soluzione preferita da chi ha labbra sottili.** A questo punto il tatuatore traccia le linee del tatuaggio con un apposito pennarello e inizia a creare la bordatura con l'apposita macchinetta sulla quale avrà montato aghi sterilizzati e monouso e con l'ausilio dell'inchiostro. Ultimato il procedimento le labbra verranno pulite e protette con una crema lenitiva idratante».

## CARATTERISTICHE DEL PIGMENTO

«**I pigmenti usati per il trucco semipermanente labbra devono essere per legge bioassorbibili.** Essi hanno la specificità di poter essere in parte assorbiti, smaltiti dal nostro organismo e sostituiti da altri pigmenti, quando il tratto avrà perso definizione e colore. **Il tatuaggio tradizionale invece prevede l'utilizzo di pigmenti più persistenti** (ovviamente col passare degli anni il tratto tende a sfocarsi e anche i colori si sbiadiscono virando in qualche caso al verde/blu)».

## BYE BYE MATITA LABBRA

«La durata del tatuaggio labbra dipende da vari fattori, dal tipo di pelle all'utilizzo più o meno costante di creme o farmaci. **In media, il tatuaggio delle labbra dura circa 18 mesi.** L'efficacia del trattamento può essere influenzata anche da un'eventuale seconda seduta da eseguire un mese dopo la prima. Nel corso di questa seconda operazione si va a perfezionare il lavoro svolto, agendo

sulle sfumature e sull'assestamento del pigmento. Il primo trattamento, di norma, viene completato in 1-2 ore, mentre il secondo dura molto meno. Dopo la prima seduta, può verificarsi la caduta di alcune crosticine. **Il tatuaggio labbra**, infatti, esattamente come un tatuaggio tradizionale realizzato in altre parti del corpo, **comporta necessariamente una mini esfoliazione cutanea** che dura una decina di giorni».

#### **FATTORE SBIADIMENTO**

«Ci sono fattori soggettivi ed ambientali che influiscono sulla tenuta del tatuaggio semipermanente: **ad esempio la pelle molto grassa tende a trattenere meno il pigmento**, lo stesso accade per la pelle molto secca, che si desquama con facilità e quindi elimina il colore più velocemente. **Attenzione anche ai trattamenti esfolianti e anche a certi sport come il nuoto: le labbra a contatto con il cloro sbiadiscono**. Sauna e bagno turco non aiutano: chi suda molto accelera il ricambio cellulare ed avrà una tenuta inferiore. L'esposizione al sole è un altro fattore che non aiuta a mantenere vivo il colore. Un'idratazione appropriata e la corretta protezione fanno sì che il tatuaggio si mantenga inalterato il più a lungo possibile».

#### **COME SI TRUCCANO LE TATTOO LIPS**

«Le labbra tatuate necessitano talvolta solo **di un tocco di gloss o all'occorrenza dell'uso di un rossetto di un tono più scuro semplicemente per rinforzarne, eventualmente, l'effetto**. Di solito chi opta per questo tipo di soluzione lo fa per essere sempre in ordine e senza dover ricorrere a sedute di make-up quotidiane».

#### **LA RIMOZIONE**

«Il tatuaggio del contorno delle **labbra risulta difficile da rimuovere, perché il labbro è una struttura molto delicata** dove lo spessore di cute e sottocute è sottilissimo, quindi per la rimozione occorre impiegare laser specifici, e soprattutto basse potenze. Per questo è necessario eseguire più sedute per evitare complicanze quali piccole scottature o irregolarità di risultati. Nel dettaglio, vengono impiegati Q-Switched Nd:Yag e il Pico laser, che vanno a trattare specificatamente e in modo selettivo i vari pigmenti di colore nella pelle, anche in profondità e senza danneggiare i tessuti circostanti, frammentandoli in **microgranuli**, che verranno eliminati attraverso i normali processi biologici», ci spiega **prof. Sergio Novello, medico e chirurgo estetico, direttore sanitario di Milano Estetica cosmetic surgery & medical SPA**.

#### **CAMBIA CON L'AVANZARE DELL'ETÀ**

«Con l'avanzare dell'età si va incontro alla deformazione del tatuaggio che **può rendere ancora più visibile le piccole rughettine verticali**. Per ovviare al

problema, si può intervenire con trattamenti specifici per il cosiddetto codice a barre, ovvero le rughe tipiche del contorno labbra: oggi esistono filler specifici per definire sia il contorno delle labbra sia per dare volume e proiezione all'insieme», conclude Noviello.